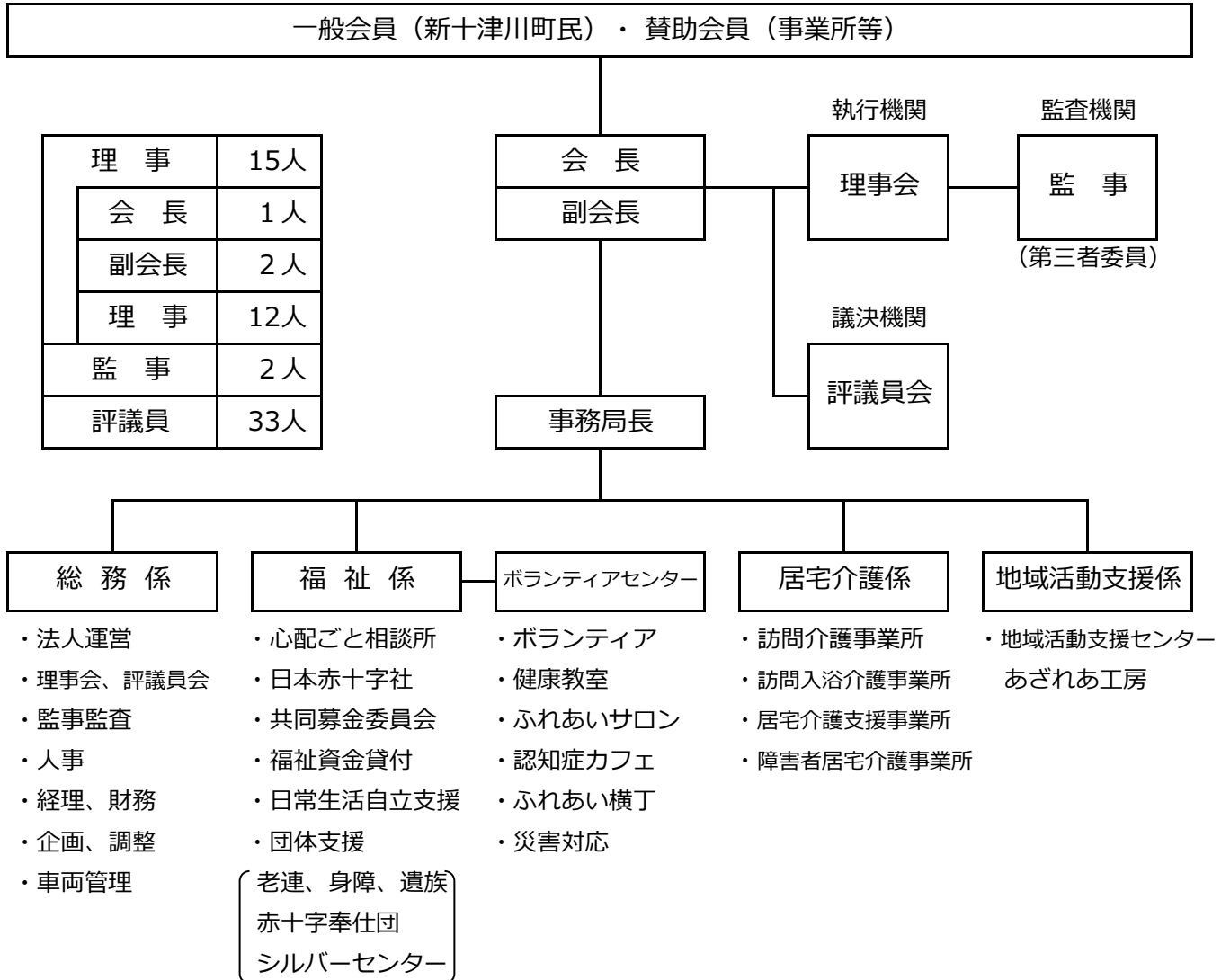


# 組織・委員会

## ◆組織図

(令和2年4月1日現在)



## ◆各種委員会

- ・ 地域福祉委員会
- ・ 居宅介護事業等経営委員会
- ・ 地域活動支援センター運営委員会
- ・ 福祉資金貸付調査委員会
- ・ 評議員選任・解任委員会
- ・ 役員選考委員会